



**MAXIMA**  
POJIŠŤOVNA

**Čtvrtletní zpráva  
o Společnosti  
k 30.9. 2024**

## I. ÚDAJE O SPOLEČNOSTI

Název společnosti:	MAXIMA pojišťovna, a. s.
Právní forma:	akciová společnost
Adresa společnosti:	Italská 1583/24, Praha 2
IČ:	613 284 64
Datum zápisu do obch. rejstříku:	1. července 1994
Datum poslední změny v obch. rejstříku:	28. května 2024 (znovuzvolení člena představenstva)
Základní kapitál:	275 000 000 Kč
Splaceno:	100%

K 30.září 2024 zahrnoval základní kapitál:

250 000 ks kmenové akcie na majitele v zaknihované podobě ve jmenovité hodnotě	576 Kč
250 000 ks kmenové akcie na majitele v zaknihované podobě ve jmenovité hodnotě	424 Kč
25 000 ks kmenové akcie na majitele v zaknihované podobě ve jmenovité hodnotě	1 000 Kč

Všechny vydané akcie jsou neobchodovatelné na veřejném trhu (neregistrovaný CP).

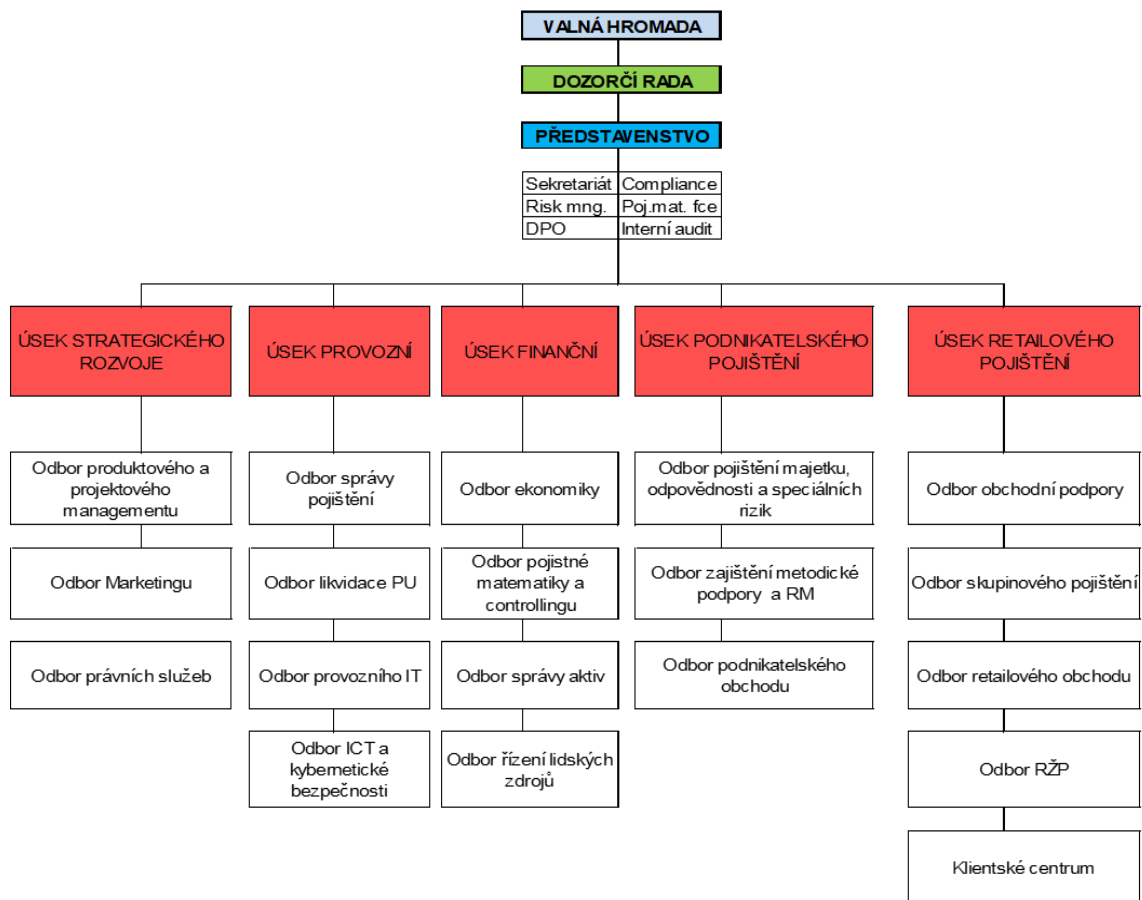
V průběhu 3. čtvrtletí končícího 30. září 2024 Společnost nedržela žádné vlastní akcie a zatímní listy ani jiné účastnické cenné papíry.

V průběhu 3.čtvrtletí končícího 30. září 2024 nedošlo k žádným změnám základního kapitálu.

### **Organizační struktura Společnosti:**

Společnost měla k 30. září 2024 67 zaměstnanců (průměrný přepočtený počet zaměstnanců za 3. čtvrtletí 2024 byl 71 zaměstnanců) a je členěna na úsek strategického rozvoje (8 zaměstnanců), provozní úsek (celkem 23 zaměstnanců), úsek finanční (13 zaměstnanců), úsek podnikatelského pojištění (7 zaměstnanců) a úsek retailového pojištění (16 zaměstnanců). K 30. září 2024 neměla společnost žádné organizační složky.

## Organizační schéma Společnosti:



## Údaje o osobách, které skutečně řídí Společnost

### **Ing. Petr Sedláček**

Funkce: předseda představenstva  
Ve funkci od: 28. května 2024  
Praxe: PricewaterhouseCoopers ČR, ředitel consultingu pro finanční sektor  
Ministerstvo dopravy ČR, náměstek ministra dopravy  
Česká pošta, s.p. Praha, generální ředitel  
Global Payments Europe, generální ředitel a předseda představenstva  
Home Credit, executive předseda představenstva  
ČP Leasing, generální ředitel a předseda představenstva  
Česká pojišťovna, poradce generálního ředitele  
Evrobanka a.s., náměstek generálního ředitele  
Další aktivity: Mella CZ, a.s. – člen představenstva, jediný akcionář

### **Ing. Roman Kohout**

Funkce: místopředseda představenstva  
Ve funkci od: 30. května 2023  
Praxe: Letiště Praha, a.s. – senior projektový manažer  
Český rozhlas – finanční a provozní ředitel  
Auto Charouz – finanční ředitel  
CLEVERMAPS – finanční manažer  
Geodis Brno – finanční a provozní ředitel  
Další aktivity: Společenství vlastníků jednotek bytového areálu VÝHLEDY I – člen kontrolní komise  
Snowmedica, s.r.o. – jednatel, společník

### **Martina Kavříková**

Funkce: člen představenstva  
Ve funkci od: 20. dubna 2021  
Pozice: ředitelka provozního úseku  
Praxe: Spalovna Praha – Vysočany, a.s. – finanční manažer  
Union banka – vedoucí oddělení řízení aktiv a pasiv

## Údaje o osobách, které kontrolují činnost Společnosti

### **Ing. Marcel Dostál**

Funkce: předseda a člen dozorčí rady  
Ve funkci od: 25. dubna 2024  
Praxe Kaprain Group – Generální ředitel  
PPF Real Estate Russia – Finanční ředitel  
PPF a.s.- Investiční ředitel  
Generali PPF Asset Management a.s.- Generální ředitel  
Česká pojišťovna a.s.- Ředitel pro strategické investice

Další aktivity: Lázně Teplice v Čechách a.s., akciová společnost – člen dozorčí rady  
KRAFTWERK ZM, s.r.o.– společník  
ABS Jets, a.s.– člen statutárního orgánu  
Parkování pod střechou s.r.o.– člen statutárního orgánu  
Nadace Sirius – člen statutárního orgánu  
KAPRAIN a.s.– člen dozorčí rady  
STAR ENERGO ALFA s.r.o.– člen statutárního orgánu  
AB UNION akc. spol.– člen statutárního orgánu

### **Jaroslav Jenerál**

Funkce: člen dozorčí rady  
Ve funkci od: 31. ledna 2020  
Praxe OSVČ v oblasti finančního a pojišťovacího poradenství  
Další aktivity: Společenství vlastníků jednotek Toruňská č.p. 328, 329, 330, 331, 332,  
Praha 8 – předseda výboru  
Klub přátel Vysokých Tater, z.s. – místopředseda výboru

### **Ing. Antonín Nekvinda**

Funkce: člen dozorčí rady  
Ve funkci od: 26. dubna 2023  
Praxe: Česká pojišťovna, a.s. – specialista odpovědný za provoz IT a provoz pojištění, vedoucí ekonomického a provozního odboru  
Generali Pojišťovna, a.s. – člen představenstva odpovědný za provoz a životní pojištění, místopředseda představenstva a generální ředitel  
Další aktivity: Nadační fond Neratov – člen dozorčí rady  
Anpora, s.r.o. – jednatel a společník  
PONS 21, z.s. – předseda Výkonné rady  
Sdružení Neratov, z.s. – člen rady spolku  
Anpora services, s.r.o. - jednatel  
Asociace sociálního zemědělství, z.s. – člen kontrolní komise  
NERATOF s.r.o. – jednatel  
Deklarace odpovědného podnikání z.s. – člen rady spolku  
JNP Finance, a.s., Slovensko – předseda představenstva

U žádného člena představenstva a dozorčí rady společnosti nedochází při působení v orgánech dalších společností ke střetu zájmů.

Žádný z členů představenstva ani dozorčí rady nebyl odsouzen za podvodný trestný čin.  
K 30.září 2024 společnost neevidovala žádné půjčky nebo zálohy poskytnuté členům představenstva a dozorčí rady a žádné záruky vydané za členy představenstva a dozorčí rady.

## **II. ÚDAJE O AKCIONÁŘÍCH NEBO ČLENECH SPOLEČNOSTI S KVALIFIKOVANOU ÚČASTÍ NA SPOLEČNOSTI**

Akcionář – právnická osoba: Mella Holdings B.V.

Adresa sídla: Gustav Mahlerplein 2, Viñoly Building, Office 116, 1082MA Amsterdam

Registrační číslo: 61998877

Předmět podnikání: holdingová společnost

Podíl na hlasovacích právech: 96,60 %.

### **III. ÚDAJE O STRUKTUŘE SKUPINY, JEJÍŽ JE SPOLEČNOST SOUČÁSTÍ**

Ovládající osoba: Mella Holdings B.V.

Adresa sídla: Gustav Mahlerplein 2, Viñoly Building, Office 116, 1082MA Amsterdam  
reg. č. 61998877

Předmět podnikání: holdingová společnost

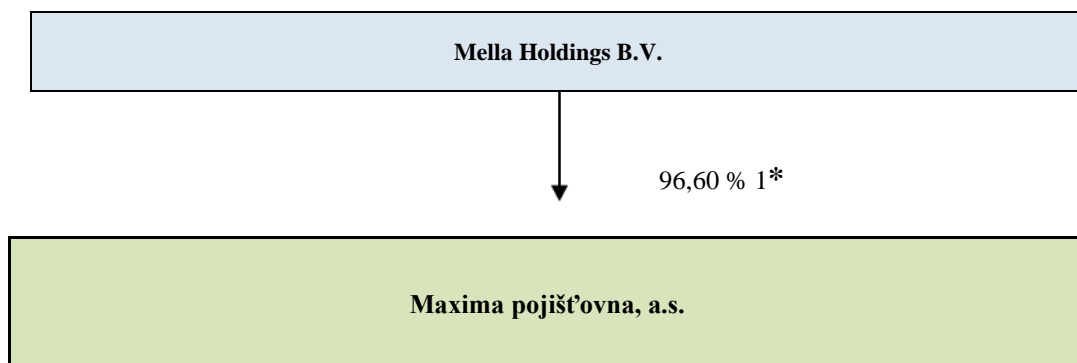
Podíl na základním kapitálu a hlasovacích právech: 96,60 %.

K 30.září 2024 neměla Společnost vůči ovládající osobě žádné pohledávky a závazky.  
Společnost neměla k 30.září 2024 ve svých aktivech žádné cenné papíry emitované ovládající osobou.

Společnost nepřijala záruky od ovládající osoby a ani neposkytla záruky této osobě.



## Grafické znázornění struktury skupiny:



\* 1=§ 3 odst. 6, písm. g zákona č. 277/2009 Sb..

#### IV. ÚDAJE O ČINNOSTI SPOLEČNOSTI

##### 1) pojišťovací činnost v rozsahu

###### Životní pojištění

- část A odvětví životních pojištění I. a) přílohy č. 1 k zákonu o pojišťovnictví,

###### Neživotní pojištění

- část B odvětví neživotních pojištění 1, 2, 3a, 8, 9, 13, 16, 18 přílohy č. 1 k zákonu o pojišťovnictví

##### 2) zajišťovací činnost v neživotním zajištění

Všechny výše uvedené činnosti zapsané v obchodním rejstříku společnost vykonává. Žádná společnost vykonávaná nebo poskytovaná činnost nebyla Českou národní bankou omezena nebo pozastavena.

#### Poměrové ukazatele

	30.9.2024	30.06.2024	31.3.2024	31.12.2023
Rentabilita průměrných aktiv (ROAA)	3,98 %	2,6 %	0,42 %	5,43 %
Rentabilita průměrného vlastního kapitálu (ROAE)	9,06 %	5,08 %	0,95 %	11,72 %
"Combined ratio" v neživotním pojištění	87 %	88 %	90 %	92 %

## Finanční údaje o činnosti společnosti

### Finanční výkazy

V tisících Kč

Rozvaha (netto)	Číslo řádku	Aktuální období 30.09. 2024	Aktuální období 30.06. 2024	Aktuální období 31.03. 2024	Aktuální období 31.12. 2023	Aktuální období 30.9. 2023
B. Dlouhodobý nehmotný majetek	11	23 579	23 654	22 173	21 762	20 655
C. Investice	14	744 396	697 035	708 068	592 781	586 444
I. Pozemky a stavby, z toho:	15		0	0	0	0
II. Investice v podnikatelských seskupeních	17	0	0	0	0	0
1. Podíly v ovládaných osobách	18					0
III. Jiné investice	22	744 396	697 035	708 068	592 781	586 444
1. Akcie a ostatní cenné papíry s proměnlivým výnosem, ostatní podíly	23	21 153	20 113	19 681	19 870	18 947
2. Dluhové cenné papíry	24	384 013	389 399	369 538	342 077	246 740
4. Ostatní půjčky	26	123 370	121 661	124 202	115 834	113 865
5. Depozita u finančních institucí	27	215 860	165 861	194 647	115 000	206 892
E. Dlužníci		249 535	196 473	261 696	280 178	251 130
I. Pohledávky z operací přímého pojištění	31	214 254	174 693	240 140	259 839	227 416
1. Pojistníci, z toho:	32	150 545	128 384	144 479	196 006	174 046
a) pohledávky za ovládanými osobami	33	0	0	0	0	0
b) pohledávky za pojistníky	34	150 545	128 384	144 479	196 006	174 046
2. Pojišťovací zprostředkovatelé, z toho:	35	63 709	46 309	95 661	63 833	53 370
a) pohledávky za ovládanými osobami	36	0	0	0	0	0
II. Pohledávky z operací zajištění, z toho:	38	11 240	2 074	1 373	5 175	1 850
III. Ostatní pohledávky, z toho:	41	24 041	19 706	20 183	15 164	21 864
a) pohledávky za ovládanými osobami	42	0	0	0	0	0
F. Ostatní aktiva	44	137 442	133 650	80 905	126 596	82 520
I. Dlouhodobý hm. majetek, jiný než pozemky a stavby (nemovit.), a zásoby	45	1 444	1 522	135	1 020	816
II. Hotovost na účtech u finančních institucí a hotovost v pokladně	46	135 998	132 128	80 770	125 576	81 704
G. Přechodné účty aktiv	48	139 047	128 519	111 142	68 859	66 183
I. Naběhlé úroky a nájemné	49	0	0	0	403	0
II. Odložené pořizovací náklady na pojistné smlouvy, v tom odděleně:	50	59 863	42 885	30 773	24 288	22 494
a) v životním pojištění	51	334	328	309	279	231
b) v neživotním pojištění	52	59 529	42 557	30 464	24 009	22 263
III. Ostatní přechodné účty aktiv, z toho:	53	79 184	85 634	80 369	44 168	43 689
a) dohadné položky aktivní	54	78 094	84 635	78 974	43 511	42 969
<b>AKTIVA CELKEM</b>		<b>1 294 000</b>	<b>1 179 331</b>	<b>1 183 984</b>	<b>1 090 176</b>	<b>1 006 933</b>
A. Vlastní kapitál	55	539 646	522 341	497 602	492 830	473 705
I. Základní kapitál, z toho:	56	275 000	275 000	275 000	275 000	275 000
IV. Ostatní kapitálové fondy	61	37 783	37 783	37 783	37 783	37 783
V. Rezervní fond a ostatní fondy ze zisku	62	0	0	0	0	0
VI. Nerozdělený zisk minulých účetních období nebo neuhrazená ztráta minulých účetních období	63	180 047	180 047	180 047	124 499	124 499
VII. Zisk nebo ztráta běžného účetního období	64	46 816	29 511	4 772	55 548	36 424
C. Technické rezervy	66	338 239	280 609	250 979	223 352	212 051
1. Rezerva na nezasloužené pojistné	67	157 935	115 341	87 075	74 868	57 131
2. Rezerva na životní pojištění	70	33 741	32 898	32 491	32 102	31 577
3. Rezerva na pojistná plnění nevyřízených pojistných událostí	73	146 563	132 370	131 413	116 382	123 342
4. Rezerva na splnění závazků z použité technické úrokové míry	74	0	0	0	0	0
E. Rezervy	90	13 462	7 917	19 446	8 215	10 560
2. Rezerva na daně	92	13 462	7 917	19 446	8 215	10 560
3. Ostatní rezervy	93	0	0	0	0	0
F. Depozita při pasivním zajištění	94	0	0	0	0	0
G. Věřitelé	95	186 422	199 142	181 834	184 861	164 901
I. Závazky z operací přímého pojištění, z toho:	96	104 019	110 682	116 628	142 166	119 345
a) závazky vůči ovládaným osobám	97	0	0	0	0	0
II. Závazky z operací zajištění, z toho:	99	74 106	71 434	56 693	27 547	37 865
V. Ostatní závazky, z toho:	110	8 297	17 026	8 513	15 148	7 692
a) daňové závazky a závazky ze sociálního zabezpečení	111	2 504	10 642	2 562	2 075	2 177
b) závazky vůči ovládaným osobám	112	0	0	0	0	0
H. Přechodné účty pasiv	115	216 233	169 323	234 123	180 918	145 715
I. Výdaje příštích období a výnosy příštích období	116	12 028	14 387	9 199	6 378	7 298
II. Ostatní přechodné účty pasiv, z toho:	117	204 205	154 936	224 924	174 540	138 417
a) dohadné položky pasivní	118	204 205	154 936	224 924	174 540	138 417
<b>PASIVA CELKEM</b>		<b>1 294 000</b>	<b>1 179 331</b>	<b>1 183 984</b>	<b>1 090 176</b>	<b>1 006 933</b>

